

CATÁLOGO 2018 . 2019



O MESMO, AGORA DIFERENTE

Somos uma empresa brasileira, atendendo o mercado moveleiro desde 1986. Atuamos junto a indústrias de móveis planejados, bem como a distribuidores, revendas, designers e arquitetos.

Com o passar do tempo, a atualização se faz necessária. Ao ampliarmos, nos fortalecemos. Assim, uma **perspectiva diferente** aumentou nossa conexão. **Potencializamos** nossas duas marcas, a **Cermag** e a **Archi**, em um único branding, para que todo o nosso portfólio de produtos seja explorado na produção de móveis e ambientes de vanguarda.

O Design nasce de dentro para fora.


O projeto de um móvel, inicia-se pela sua **função** e escolha correta dos acessórios estruturais. Pensando nisso, a Cermag se compromete em oferecer o que há de melhor para o setor moveleiro, trabalhando com produtos de ponta como: dobradiças com amortecimento, sistemas de portas deslizantes, sistemas de extração com push, sistemas de extração com amortecimento e gavetas metálicas - que proporcionam resistência, praticidade e funcionalidade.



/ArchiPuxadores



/ArchiPuxadoresOficial



Já a Archi, contempla uma gama de produtos para dar o **toque final** ao móvel. A parte **estética** de um projeto de design, é percebida através da escolha de acessórios que vestem a fachada de um móvel.

Tendo como diferencial a variedade de perfis para puxadores e seus acabamentos, a **Archi** também conta com puxadores exclusivos, rodízios e pés com personalidade e estilo.

Explorar a interação entre o interno e o externo - valorizar o aberto e o fechado.
Apresentar a essência da função e da beleza.

Essa é a nossa contemporaneidade.

/ INNOVATION

Inovação em design e funcionalidade

O propósito de inovar, renovar e proporcionar novas formas de interação faz parte de nossa essência. Através de lançamentos, cujos objetivos são o de revolucionar a relação com os envolvidos em cada etapa do produto, nossas novas apostas vislumbram aprimorar seus efeitos estéticos e funcionais, a partir de tendências globais e técnicas avançadas.





LANÇAMENTO



/ FIOTTO

Tendência de superfície decorativa

Superfície decorativa capaz de transformar detalhes em destaques pontuais, o Fiotto possui uma estrutura tridimensional, elegante e versátil. Sua aplicação é fácil e dinâmica, o que proporciona maior liberdade ao projeto. Trata-se de um diferencial eficiente e hábil, para tornar seu móvel distinto por evocar tamanha personalidade.



ESTRUTURA EXCLUSIVA

Textura sofisticada em seus detalhes

Fiotto é uma superfície decorativa para uso em interiores. Trata-se de um substrato WPC (Wood Plastic Composite), que está revestido com uma película à base de poliolefina (PO).

Fiotto é apropriado para o revestimento de superfícies de diversos materiais à base de madeira, e pode ser utilizada na produção de componentes de móveis, painéis de parede, entre outros. A particularidade deste material de superfície, está na estrutura exclusiva de uma superfície em relevo muito profundo, com características tridimensionais.

Conferindo sofisticação, o Fiotto traz ao móvel ou painel um ar de exclusividade. Sua força, está em sua capacidade de se compor como um detalhe que enaltece esteticamente os produtos dos quais faz parte.

CARACTERÍSTICAS

Vantagens e possibilidades de aplicação



FACILIDADE

Grande vantagem prática: dessa forma sua aplicação funciona com maior dinamismo e adequação ao projeto.

TENDÊNCIA DO 3D

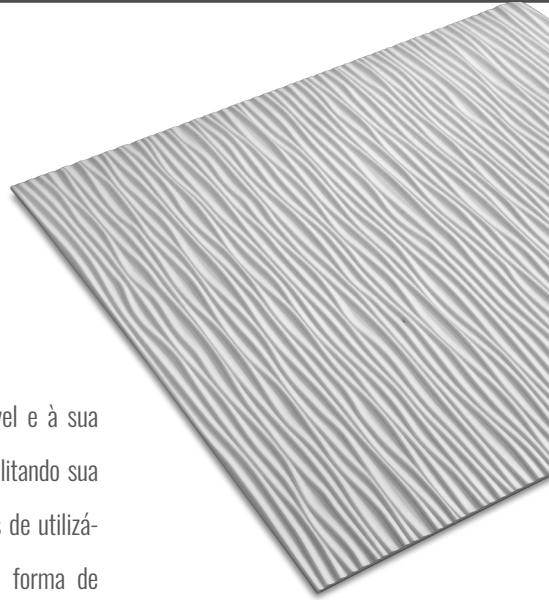
Segue a tendência do uso de texturas tridimensionais em decorações e promove um destaque sutil.

PAINÉIS

É passível de afixação em painéis em parede, bancadas e outros itens de mobiliário que busquem um diferencial.

FACILIDADE NA VENDA

Design clean e adaptável



DINAMISMO

Para se adequar ao seu projeto, ao seu móvel e à sua decoração, o Fiotto é vendido em chapas, facilitando sua aplicação e permitindo diversas possibilidades de utilizá-lo em detalhes. O interessante, é que essa forma de distribuição proporciona maior dinamismo e o torna mais acessível em diversos níveis do projeto.

Vendido em chapas de 2,60 x 1,30m, oferecendo dinamismo.

ESCOLHA DA COR

Escolha a sua cor preferida, basta pintar!*

**usar tinta acrílica à base de água (para demais tintas recomendamos um teste antes da aplicação).*

FERRAMENTAS

Trabalhar com ferramentas convencionais para madeira.

ESTABILIDADE DA COR

Elevada resistência a UV.

INFORMAÇÕES TÉCNICAS

Características e propriedades do produto



Com diversas possibilidades de aplicação, o Fiotto se torna um produto incrivelmente versátil.

Característica	Norma de ensaio Método de teste	Valores Tolerâncias
Espessura	Sensor	aprox. 2,40 mm
Peso de superfície total		1.760 g/m ² (+/- 100 g)
Peso de superfície velo		40 - 50 g/m ²
Densidade	ISO 1183	1,08 - 1,14 g/cm ³
Resistência química	DIN EN 12720, 1997-10 (substâncias de teste e tempo de exposição em conformidade com a norma DIN 68861/1, 2001-04)	Versão pintada
Resistência à água	Armazenamento em água de 4 dias	Longitudinal máx. - 0,20 % transversal máx. 0,20 %
Coefficiente de dilatação térmica longitudinal	$\Delta = 50$ graus C	máx. 1,5 mm por cada 1 m de comprimento
Resistência à luz	DIN EN ISO 4892-2, 2006-06 DIN EN ISO 105 B 02, 2002-07	Versão pintada: > 5 (escala Wollblau)
Dimensão da chapa		Largura: 1.300 mm Comprimento: 2.600 mm



LANÇAMENTO



/ LINHA DUPPLA

Inovação em design e praticidade

A Linha Duppla foi criada para abordar um público exigente e arrojado seguindo tendências e movimentos nacionais e internacionais no mercado, criando uma nova visão sobre portas e frentes de gavetas.

O sistema da Linha Duppla, pode ser utilizado para montar portas com os mais variados materiais: vidros, acrílicos, MDF, materiais cerâmicos, couro, tecidos, ou seja, o que sua imaginação puder e seu móvel comportar!



UMA COLEÇÃO SURPREENDENTE

Inovação e versatilidade inigualáveis

Com a Linha Duppla é possível criar um design clean acompanhado do estilo contemporâneo, pois além de contar com um sistema diferenciado na montagem, possui sistema de rotação na moldura em 180 graus, possibilitando duas opções de montagem com uma única peça (Bordi/Lacuna), dessa forma o projeto final pode variar muito dependendo da moldura escolhida e do padrão de cores: bronze e anodizado. Na opção Bordi, é possível visualizar a “borda” da moldura em alumínio, e na opção Lacuna, existe uma “fresta” proporcionando um efeito visual interessante na composição final de portas e gavetas.



Com sistema inovador no mercado, a Coleção Duppla ganhou destaque, recebendo prêmio IF AWARD 2017 na categoria HOME FURNITURE. Também foi vencedora da categoria Produto-Casa pelo Brasil Design Award 2017 – mais relevante premiação brasileira de design, de forma a selecionar e premiar os melhores projetos do mercado brasileiro.

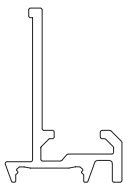


ACESSÓRIOS PARA MONTAGEM

Ferramentas e acessórios para cada etapa

QUADRO

Moldura que forma a base, frente da porta ou a gaveta.



barra de 3 metros

BORDI / LACUNA

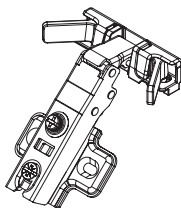
Moldura que faz o acabamento para porta ou gaveta (posição Bordi ou Lacuna).



barra de 3 metros

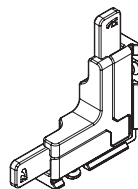
DOBRADIÇA DUPPLA

A dobradiça Duppla permite a articulação das portas sem necessidade de usinar a peça.



CANTONEIRA DUPPLA

A cantoneira Duppla serve para unir as molduras sem necessidade de usinagem ou parafusos.





If YOU
want breakfast
IN BED
sleep in the kitchen

PASSO-A-PASSO DA MONTAGEM

Veja como é fácil montar!



1. Componentes para montagem.



2. Posição do perfil (lacuna).



3. Cortar em 45 graus.



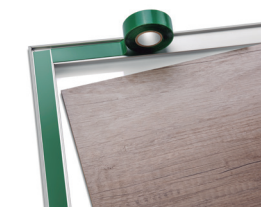
4. Encaixar a cantoneira.



5. Travar a cantoneira.



6. Limpar antes de colocar a fita.



7. Aplicar a fita VHB 4950 no perfil e depois remover a película.



8. Proceder com a colagem e aplicar uma leve pressão.



9. Resultado final.

PORTAS DESLIZANTES

Sistemas de portas e acabamentos



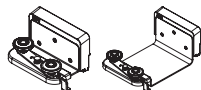
O sistema de portas deslizantes trabalha com dois tipos de acabamentos e não há necessidade de usinagem. Graças ao seu inovador sistema de rolamento interno, permite um deslizamento suave.

ACESSÓRIOS PARA MONTAGEM

Ferramentas e acessórios para cada etapa

CARRO SUPERIOR

Carro superior para o sistema de porta deslizante.



barra de 3 metros

RIORE

Trilho superior para o sistema de porta deslizante.



CARRO INFERIOR

Carro inferior para sistema de porta deslizante.



barra de 3 metros

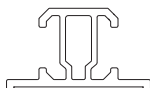
SCOTTO

Trilho inferior para sistema de porta deslizante.



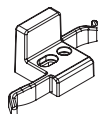
SCUDO

Moldura para reforço em portas de grande dimensão, utilizada em conjunto com o quadro.



FIM DE CURSO

Sistema evita que as portas batam uma na outra (no caso de duas portas no mesmo trilho) e impede que batam na lateral do móvel.



CARACTERÍSTICAS

Material dos carros: polímero de engenharia de aço; mola para evitar descarrilhamento; rolamento interno blindado; deslizamento silencioso; não necessita usinar; material dos trilhos: alumínio; disponíveis em barras de 3 m.

PORTAS DESLIZANTES

Sistemas de portas e acabamentos



O sistema de moldura e a utilização do perfil SCUDO diminui as chances de empenamento da porta, uma vez que a mola interna do carro inferior impede o descarrilhamento da mesma. Sua fácil instalação permite a montagem das portas sem necessidade de incliná-las, possibilitando a execução de projetos com armários que possuam portas maiores.

ACESSÓRIOS PARA MONTAGEM

Ferramentas e acessórios para cada etapa



1. Para a porta não empenar, use o perfil Scudo na montagem.



2. Aplicar VHB nas regiões indicadas.



3. Retirar para iniciar a montagem.



4. Empurrar a roda para cima, encaixando no perfil de alumínio.



5. Pressionar o carro contra o perfil por 30 s.



6. Aplicar a fita VHB 4950 nas regiões indicadas.



7. Travar as rodas da guia superior. Para isso, basta empurrá-las.



8. Afrouxar um pouco os parafusos para facilitar o encaixe no perfil.



9. Retirar o filme protetor e encaixar o sistema no perfil.



10. Pressionar o carro contra o material por volta de 30 s. Reapertar os parafusos dos carros superiores.

Obs: os trilhos e carros são de uso exclusivo para o sistema Linha Duppla.

PUXADORES

Ferramentas e acessórios para montagem



CARACTERÍSTICAS

- ◀ Puxador em duas opções de materiais: alumínio ou polímero (PBT);
- ◀ Facilidade na montagem;
- ◀ Puxador Bordi e Puxador Lacuna de acordo com o tipo de acabamento da porta.

PASSO-A-PASSO DA MONTAGEM

Etapas e ferramentas do processo



1. Escolher a posição do puxador.



2. Definir o tamanho do corte, basta riscar.



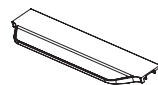
3. Fazer o corte no perfil (bordi/lacuna) em 90°.



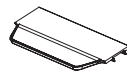
4. Encaixar o puxador.



5. Montagem perfeita, sem parafusos e emendas.



Bordi



Lacuna

ACABAMENTOS

 ANODIZADO

AS VANTAGENS DA LINHA

Inúmeros benefícios em cada diferencial

PARA A INDÚSTRIA

- ◀ Redução na embalagem;
- ◀ Menor peso, menor valor do frete;
- ◀ Redução do peso das frentes do mobiliário;
- ◀ Diminuição dos processos industriais (furos, aplicação de borda);
- ◀ Possibilidade de enviar a porta desmontada (moldura e superfície embalados separadamente).

PARA QUEM USA

- ◀ Móvel com design clean e atual;
- ◀ Composição de dois acabamentos de molduras na mesma porta;
- ◀ Possibilidade de usar diversos tipos de materiais na composição da porta, não somente madeira e vidro;
- ◀ Móvel pronto em menos tempo.

PARA QUEM MONTA

- ◀ Redução do peso das frentes do mobiliário;
- ◀ Não necessita de usinagem, somente cortes em 45 graus nas molduras;
- ◀ Montagem do quadro sem uso de ferramentas, basta girar o came de travamento;
- ◀ Diminuição do peso do mobiliário (instalação em paredes drywall).

LIMPEZA

Obs.: não é aconselhado passar nenhum tipo de produto nas portas de alumínio e nas portas de MDF, o correto é passar um pano seco, dessa forma conserva o produto.







LANÇAMENTO

/ LINHA VECCHIA

Resgate de memórias com afeto

A linha Vecchia oferece diversos modelos de produtos, tornando sua aplicação muito ampla e completa. Além disso, sua estética alinhada às tendências retrô é um abraço às nossas memórias e proporciona um sentimento de aconchego à decoração. Cada peça da linha traz consigo um destaque especial para o seu móvel.





ESTRUTURA EXCLUSIVA

Destaque pontual e marcante

Com aspecto colonial e concebida para trazer arte ao seu móvel, a linha Vecchia promove um destaque pontual e apropriado. As peças exclusivas e ergonômicas concebidas para trazer arte ao seu móvel promovem um aspecto de refúgio no lar. O resgate das memórias expressado por sua estética é uma alternativa bem-sucedida de trazer mais afeto para a decoração.

Destaque em detalhes que fazem a diferença para o móvel. Além de acabamentos alinhados ao seu visual, a linha é prática e versátil.

PUXADOR CHIAVE

Material
zamak

Dimensões
96 e 128 mm.

Código

Chave 96 antq:
5000994001

*consultar demais
códigos.

ANTIQUE



FOSCO



PUXADOR CORAZZA

Material
zamak

Dimensões
96 mm.

Código

Corazza antq:
5000993001

*consultar demais
códigos.

ZIANI



ANTIQUE



FOSCO



PUXADOR FIORA

Material
zamak

Dimensões
96, 128 e Ø35 mm.

Código

Fiora 35 antq:

5000991001

Fiora 96 antq:

5000991002

*consultar demais
códigos.

ANTIQUE



PUXADOR MIDDO

Material
zamak

Dimensões
Ø28 e Ø24 mm.

Código

Middo 24 antq:

5000992001

Middo 28 antq:

5000992003

*consultar demais
códigos.

ANTIQUE



FOSCO





LANÇAMENTO

/ *LAVORO*

Adaptabilidade prática e visual

O puxador Lavoro é uma alternativa interessante para diversos cenários do mobiliário doméstico e corporativo. Devido sua fácil aplicação e seu design clean e contemporâneo, sua presença em um móvel pode ser trabalhada de acordo com a exigência projetual, tornando a experiência anterior e posterior à aplicação muito mais dinâmica e ampla!



PRODUTO VERSÁTIL E ATUAL

Design clean e adaptável

O puxador Lavoro possui diversos diferenciais práticos: além de sua facilidade de instalação, conta com a possibilidade de ser vendido em três tamanhos diferentes, deixando o responsável pelo projeto mais livre para escolher o que se encaixar melhor ao seu móvel. Possui pega ergonômica e centralizada, trazendo uniformidade e leveza ao puxador. E, assim como o Collegato, utiliza o sistema de instalação Unito.

Além de seus aspectos funcionais, também garante harmonia visual ao ambiente com seu design alinhado às tendências mundiais. Contemporaneidade é a palavra-chave para este produto.

A adaptabilidade de um produto é uma característica que vem se tornando fundamental para o design contemporâneo. O puxador Lavoro se enquadra à necessidade projetual e se estabelece como um diferencial estético comedido e elegante.

PUXADOR LAVORO

Material

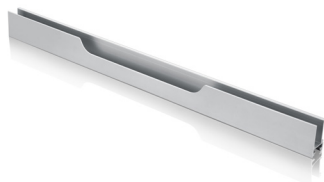
Alumínio

Dimensões

Disponível em barras

480; 680 e 880 mm.

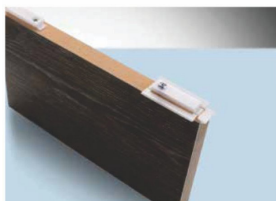
Chapas de 15 e 18 mm.



ANODIZADO



BRONZE



Assim como o puxador Collegato, o Lavoro também utiliza o sistema Unito, o qual oferece maior facilidade na montagem de puxadores editáveis e agiliza o processo com eficiência.



➤ BELEZA E FUNCIONALIDADE



PUXADORES EDITÁVEIS



Peças sob medida para o seu projeto

Contamos com o maior portfólio do mercado, oferecendo aos nossos clientes inúmeras coleções de puxadores editáveis que combinam design inteligente, facilidade de aplicação e montagem em produtos exclusivos e patenteados.

Além disso, nosso catálogo contempla as mais diversas opções de acabamentos e desenhos para atender aos mais complexos projetos com estética apurada e contemporaneidade em sua essência.

Os puxadores editáveis sob medida atendem com sucesso as demandas de arquitetos e decoradores, garantindo a harmonia necessária aos seus projetos.

PUXADOR BERETTO

Material

Alumínio

Dimensões

Disponível em barras de 3 m. Chapas de 15 e 18 mm.

Código

Beretto 15 mm anodizado: 5100070001
*consultar demais códigos.



ANODIZADO 
INOX 

*a área útil das barras pode não corresponder ao seu tamanho total

PUXADOR COLLEGATO

Material

Alumínio

Dimensões



Disponível em barras de 3 m. Chapas de 15 e 18 mm.

Código

Collegato 15 mm castano: 5100040020
*consultar demais códigos.



*cores novas

ANODIZADO 
ESCOVADO 
INOX 
PÉROLA 
*CASTANO 
*MATTE 
*SCURO 
ROSE 

*a área útil das barras pode não corresponder ao seu tamanho total

PUXADOR CAVA

Material

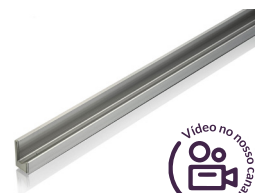
Alumínio

Dimensões

Disponível em barras de 3 m. Chapas de 15 e 18 mm.

Código

Cava 15 mm inox: 5100020002
*consultar demais códigos.



ANODIZADO 
INOX 
PÉROLA 
ROSE 



*a área útil das barras pode não corresponder ao seu tamanho total

PUXADOR CAVA FITA

Material

Alumínio

Dimensões

Disponível em barras de 3 m. Chapas de 15 e 18 mm.

Código

Cava Fita 15 mm inox: 5100020016
*consultar demais códigos.



INOX 



*a área útil das barras pode não corresponder ao seu tamanho total

PUXADOR SCARPA

Material

Alumínio

Dimensões

Disponível em barras de 3 m. Chapas de 15 e 18 mm.

Código

Scarpa 15 mm
anodizado:
5100080001
*consultar demais códigos.

ANODIZADO



INOX



*a área útil das barras pode não corresponder ao seu tamanho total

PUXADOR SEGRETO

Material

Alumínio

Dimensões

Disponível em barras de 3 m. Chapas de 15 e 18 mm.

Código

Segreto 15 mm
anodizado:
5100160003
*consultar demais códigos.

ANODIZADO



LANÇAMENTO



*a área útil das barras pode não corresponder ao seu tamanho total



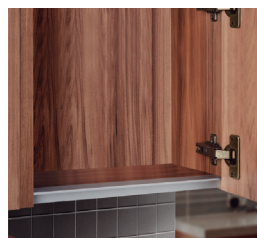
CAVA FITA

O puxador Cava fita pode ser usado em ambientes nos quais a finalidade seja criar um clima mais clean, visto que sua fita de borda aliada ao padrão de madeira geram um aspecto de continuidade.



SCARPA

O puxador Scarpa foi desenvolvido exclusivamente para o uso em sapateiras. Sua pega ergonômica facilita o manuseio promovendo praticidade.



SEGRETO

O puxador Segreto permite abertura de portas e armários superiores sem ficar visível. É uma solução perfeita para projetos contemporâneos com imenso valor estético.

MOLDURA DI BASE

Material

Alumínio

Dimensões

Disponível em barras de 5,8m.

Código

Di Base
pérola:
5100030008
*consultar demais
códigos.



ANODIZADO



INOX



PÉROLA



ROSE



*a área útil das barras pode não corresponder ao seu tamanho total

MOLDURA DI BASE ZERO

Material

Alumínio

Dimensões

Disponível em barras de 5,8 m.

Código

Di Base Zero
anodizado:
5100010008
*consultar demais
códigos.



ANODIZADO



ESCOVADO



INOX



*a área útil das barras pode não corresponder ao seu tamanho total

MOLDURA DI BASE 4

Material

Alumínio

Dimensões

Disponível em barras de 5,8m.

Especificação

Produto para vidros com espessura de 4mm.

LANÇAMENTO



ANODIZADO



INOX



*a área útil das barras pode não corresponder ao seu tamanho total

MOLDURA DI VETRO 4

Material

Alumínio

Dimensões

Disponível em barras de 5,8m.

Especificação

Produto para vidros com espessura de 4mm.

LANÇAMENTO



ANODIZADO



INOX



*a área útil das barras pode não corresponder ao seu tamanho total

MOLDURA DI VETRO 5

Material

Alumínio

Dimensões

Disponível em barras de 5,8m.

Código

Di Vetro 5
anodizado:
5100050006
*consultar demais
códigos.



ANODIZADO



INOX



PÉROLA



ROSE



*a área útil das barras pode não corresponder ao seu tamanho total

ESQUADRETA EM AÇO

Material

Alumínio

Dimensões

Espessura de
2 x 55mm.

Código

Esquadreta em aço:
6000100000



Sistema de fixação exclusivo para o uso em molduras Di Base, Di Base Zero, Di Base 4, Di Vetro 4 e Di vetro 5 quando cortados a 45 graus.

*a área útil das barras pode não corresponder ao seu tamanho total

SUPORTE UNITO

Material

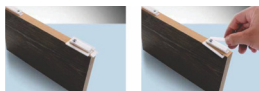
ABS

Dimensões

Disponível para chapas de 15 e 18mm.

Código

Unito 15/18:
800089001
*consultar demais
códigos.



A Archi se preocupa com a excelência dos seus produtos e, por essa razão, desenvolveu o “Sistema Unito”. Trata-se de um produto que garante facilidade na hora de montar os puxadores editáveis, tornando o processo mais cômodo e ágil.



➤ **MINIMALISMO E ERGONOMIA**



LINHA NÓRDIC



O melhor do design escandinavo

Criada com exclusividade por designers de reconhecimento internacional, a linha Nórdic dispõe de inúmeros modelos inspirados no design escandinavo - o qual busca na harmonia do minimalismo criar relação do belo e funcional, realçando o encanto do entorno sem chamar atenção.

O nome da linha foi extraído da mitologia Nórdica, dessa forma, os puxadores carregam o nome de deuses e semi-deuses.

A linha Nórdic promete uma composição muito mais elegante para destacar o potencial estético do seu móvel.



LINHA NÓRDIC

PUXADOR ABAK

Material

Ponta: zamak
Corpo: alumínio

Dimensões

192, 256 e 352 mm.

Código

Abak acetin/cr:
6000340001
*consultar demais
códigos.

ACETINADO COM CROMADO



PUXADOR ASGARD

Material

Zamak

Dimensões

160, 256 e 352 mm.

Código

Asgard cr:
6000150001
*consultar demais
códigos.

CROMADO



PUXADOR BALDER

Material

zamak

Dimensões

128, 192 e 256 mm.

Código

Balder esc:
6000200001
*consultar demais
códigos.

ESCOVADO



PUXADOR BELENO

Material

zamak

Dimensões

160, 256 e 352 mm.

Código

Beleno esc/cr:
6000270001
*consultar demais
códigos.

CROMADO COM ESCOVADO



PUXADOR DAG

Material
Zamak

Dimensões
128, 192 e 256 mm.

Código

Dag cr:
6000230004
*consultar demais
códigos.

CROMADO



ESCOVADO



PUXADOR FORSETI

Material
Zamak

Dimensões
160 e 256 mm.

Código

Forseti ac/cr:
6000300001
*consultar demais
códigos.

ACETINADO COM CROMADO



COBRE COM COBRE FOSCO



PUXADOR MAGNI

Material
zamak

Dimensões
128, 192 e 256 mm.

Código

Magni cr:
6000160001
*consultar demais
códigos.

CROMADO



PUXADOR ODIN

Material
zamak

Dimensões
128, 192, 256
e 352 mm.

Código

Odin cr:
6000210001
*consultar demais
códigos.

CROMADO




PUXADOR RAGNAR

Material
zamak

Dimensões
160, 256 e 352 mm.

Código

Ragnar cr:
6000170001
*consultar demais
códigos.

CROMADO 
ESCOVADO 



PUXADOR RIND

Material
Ponta: Zamak
Corpo: alumínio

Dimensões
256, 352 e 640 mm.

Código

Rind cr/esc:
6000220001
*consultar demais
códigos.

CROMADO COM ESCOVADO 
PETRÓLEO COM CINZA 



PUXADOR SAGA

Material
zamak

Dimensões
128, 192 e 256 mm.

Código

Saga purple:
6000280006
*consultar demais
códigos.

ACETINADO COM CROMADO 
PURPLE 



PUXADOR SNITT

Material
Ponta: zamak
Corpo: alumínio

Dimensões
128, 192, 224 e 256 mm.

Código

Snitt anod/cr:
6000120003
*consultar demais
códigos.

BRILHO COM CROMADO 
ANODIZADO COM CROMADO 



PUXADOR VAG

Material

Ponta: zamak
Corpo: alumínio

Dimensões

160, 224 e 288 mm.

Código

Vag bri/cr:
6000130001
*consultar demais
códigos.

BRILHO COM CROMADO



PUXADOR VANIR

Material

Zamak

Dimensões

160 e 256 mm.

Código

Vanir esc:
6000350001
*consultar demais
códigos.

ESCOVADO



PUXADOR KAL

Material

zamak

Dimensões

30,6 x 30,6 x 30 mm.

Código

Kal esc:
5000990001
*consultar demais
códigos.

ESCOVADO



PUXADOR KUB

Material

Zamak

Dimensões

32 e 64 mm.

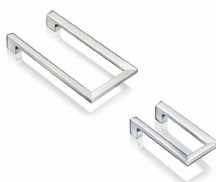
Código

Kub cr
6000110001
*consultar demais
códigos.

CROMADO



ESCOVADO



PUXADOR LILLE

Material
zamak

Dimensões
17 mm.

Código

Lille cr:
5000980001
*consultar demais
códigos.

CROMADO 
ESCOVADO 






PUXADOR LOKI

Material
Zamak

Dimensões
Ø15; Ø30; Ø50 mm.

Código

Loki ac/cr:
6000290003
*consultar demais
códigos.

ACETINADO COM CROMADO 
COBRE COM COBRE FOSCO 
ÔNIX COM PRETO 



PUXADOR MANI

Material
zamak

Dimensões
32 x 32 mm.

Código

Mani cr:
6000180001
*consultar demais
códigos.

CROMADO 



PUXADOR OLLE

Material
zamak

Dimensões
Ø40 x 13 mm.

Código

Olle cr:
6000140003
*consultar demais
códigos.

ACETINADO 
CROMADO 
COBRE 



PUXADOR UBBE

Material
zamak

Dimensões
48 x 48 x 27 mm.

Código

Ubbe cr:
6000260001
*consultar demais
códigos.

CROMADO 



PUXADOR VILLI

Material
Zamak

Dimensões
32 mm.

Código

Villi ônix/preto:
6000190002
*consultar demais
códigos.

ACETINADO COM CROMADO 

ÔNIX COM PRETO 



PUXADOR IMER

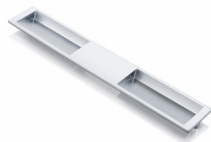
Material
zamak

Dimensões
160 e 256 mm.

Código

Imer ac:
6000240001
*consultar demais
códigos.

ACETINADO 



PUXADOR YORK

Material

Ponta: zamak
Corpo: alumínio

Dimensões
256, 352 e 640 mm.

Código

York anod/cr:
6000250002
*consultar demais
códigos.

ANODIZADO COM CROMADO 



➤ EXCLUSIVIDADE E TENDÊNCIA



PUXADORES PARA MÓVEIS

Design apurado e toque perfeito

Nossos puxadores vestem e finalizam qualquer projeto com elegância e praticidade. Além disso, são aptos para atender aos mais diversos estilos de ambientes, destacando-se pela qualidade e funcionalidade de acordo com as principais tendências mundiais de design para mobiliário.

Vanguardista no segmento, oferecemos desenhos exclusivos projetados por designers de todo o mundo.

ACUTO

Material
zamak

Dimensões
96, 160, 224 mm.

Código

Acuto cr:
5000010001
*consultar demais
códigos.

CROMADO 

ESCOVADO 

NÍQUEL ESCOVADO 



ETEREO

Material
Zamak

Dimensões
96, 128, 160, 192 e
256 mm.

Código

Etereo cr:
5000180001
*consultar demais
códigos.

CROMADO 

ESCOVADO 



GALLA

Material
zamak

Dimensões
96, 128, 160, 192,
256 e 352 mm.

Código

Galla cr:
5000200001
*consultar demais
códigos.

CROMADO 

ESCOVADO 

NÍQUEL ESCOVADO 



FIORE

Material

Ponta: zamak
Corpo: alumínio

Dimensões
64, 128, 256, 448
e 640 mm.

Código

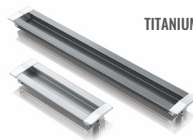
Fiore an/cr:
5000930001
*consultar demais
códigos.

ANODIZADO COM CROMADO 

INOX ESCOVADO COM CROMADO 

ÔNIX COM PRETO 

TITANIUM ESCOVADO COM CROMADO 



LUNGO

Material

Base: zamak
Haste: alumínio

Dimensões

192, 256, 352
e 480 mm.

Código

Lungo ac/cr:
5000800001
*consultar demais
códigos.

ACETINADO COM CROMADO



NUVOLA

Material

Zamak

Dimensões

160, 224 e 352 mm.

Código

Nuvola esc:
5000440001
*consultar demais
códigos.

ZIANI



ESCOVADO



NÍQUEL ESCOVADO



ONDA

Material

zamak

Dimensões

160, 224 e 288 mm.

Código

Onda esc:
5000490001
*consultar demais
códigos.

ESCOVADO



NÍQUEL ESCOVADO



PIATTO

Material

zamak

Dimensões

36, 160 e 256 mm.

Código

Piatto cr:
5000960001
*consultar demais
códigos.

CROMADO



RIGORE

Material
zamak

Dimensões

96, 128, 160, 192, 224
e 352 mm.

Código

Rigore cr:
5000550001
*consultar demais
códigos.

CROMADO



ESCOVADO



NÍQUEL ESCOVADO



TERMINI

Material

Ponta: zamak
Corpo: alumínio

Dimensões

192, 256
e 384 mm.

Código

Termini an/cr:
5000940001
*consultar demais
códigos.

ANODIZADO COM CROMADO



TITANIUM ESCOVADO COM CROMADO



TRATTO

Material
alumínio

Dimensões

32, 96, 192
e 640 mm.

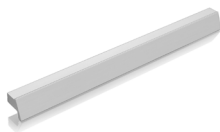
Código

Tratto anodizado:
5000087010
*consultar demais
códigos.

CROMADO



ANODIZADO



ZAGATTO

Material

Haste: alumínio
Pé: zamak

Dimensões

192, 256, 352, 448,
544 e 640 mm.

Código

Zagatto inox/cr:
5000910001
*consultar demais
códigos.

INOX COM ESCOVADO



BINO

Material
zamak

Dimensões
22 x 26 mm.

Código

Bino cromado:
5000084001
*consultar demais
códigos.

CROMADO 
ESCOVADO 



BUONO

Material
Zamak

Dimensões
32 x 7 mm.

Código

Buono cromado:
5000970001
*consultar demais
códigos.

CROMADO 
MATTE 




MARCHIO

Material
zamak

Dimensões
Ø30 x 22mm.

Código

Marchio cr:
5000670001
*consultar demais
códigos.

CROMADO 
ESCOVADO 
NÍQUEL ESCOVADO 




MINI RITTO E RITTO

Material
Zamak

Dimensões
Mini Ritto 16 mm
Rotto 32 mm

Código

Mini Ritto esc:
5000400001
Ritto escovado:
5000400002
*consultar demais
códigos.

CROMADO 
ESCOVADO 



QUADRO 25 E 48

Material
zamak

Dimensões

Quadro 25: 25 x 23 mm, Quadro 48: 48 x 23 mm.

Código

Quadro 25 esc:

5000680007

Quadro 48 esc:

5000680008

*consultar demais códigos.

CROMADO



ESCOVADO



QUADRO 25



QUADRO 48

RONDO

Material
zamak

Dimensões

Ø24 x 19 mm.

Código

Rondo cr:

5000670005

*consultar demais códigos.

CROMADO



ESCOVADO



NÍQUEL ESCOVADO



TESS

Material
zamak

Dimensões

Ø35 mm.

Código

Tess cr:

5000670009

*consultar demais códigos.

CROMADO



ESCOVADO



TESS 50

Material
zamak

Dimensões

52 mm.

Código

Tess 50 cr:

5000670010

*consultar demais códigos.

CROMADO



ESCOVADO





➤ **TECNOLOGIA E DURABILIDADE**



RODÍZIOS



Alto desempenho e design diferenciado

Um inovador sistema de rolamentos confere aos rodízios um alto desempenho, durabilidade e harmonia visual. Produzidos com matéria-prima de extrema qualidade, os rodízios deslizam com facilidade no piso, aumentando sua vida útil.

Acabamento que não deforma com o tempo, garantindo maior resistência nos mais diversos tipos de móveis.

CROMO GEL 35

Material

Corpo: aço
Roda: PU + acrílico

Dimensões

Ø35 x 52 x 20 mm.

Código

35MM Trans com freio:
900071001
35MM Trans sem freio:
900071002
*consultar demais
códigos.



sem freio



com freio

CROMO GEL 50

Material

Corpo: aço
Roda: PU + acrílico

Dimensões

Ø50 x 64 x 20 mm.

Código

50MM Trans com freio:
900071003
50MM Trans sem freio:
900071004
*consultar demais
códigos.



sem freio



com freio

CROMO GEL 75

Material

Corpo: aço
Roda: PU + acrílico

Dimensões

Ø75 x 92 x 23,5 mm.

Código

75MM Trans com freio:
900071005
75MM Trans sem freio:
900071006
*consultar demais
códigos.



sem freio



com freio

Os freios dos rodízios travam o eixo da roda, imobilizando completamente o móvel e evitando qualquer deslocamento.



➤ VERSATILIDADE E QUALIDADE





PÉS PARA MÓVEIS

Durabilidade e sofisticação

A linha de pés da Archi foi desenvolvida para trazer ainda mais versatilidade ao seu mobiliário. Além de beleza, as peças possuem alta durabilidade e resistência.

Produzidos com material de alta qualidade, oferecem design contemporâneo.

O destaque que faltava em seu móvel agora será preenchido com a linha de pés da Archi. Elegância garantida.

PÉ CÔNICO

Material
zamak

Dimensões
Ø38 x 80; 120 mm

Código

Cônico 080 cr:
700078021
*consultar demais
códigos.

CROMADO



PÉ CORSIA

Material
zamak

Dimensões
Ø38 x 100; 150;
200 mm

Código

Corsia 150 cr:
700078024
*consultar demais
códigos.

CROMADO



PÉ FINITO

Material
zamak

Dimensões
Ø47 x 80; 100;
120 mm.

Código

Finito 80 cr:
700078033
*consultar demais
códigos.

CROMADO



ESCOVADO



PÉ QUADRO

Material
aço

Dimensões
100; 150; 200 mm.

Código

Quadro 100 cr:
700038017
*consultar demais
códigos.

CROMADO



PÉ SQUADRA 25

Material

Aço

Dimensões

Ø25 x 60; 80; 100;
150; 200 mm.

Código

Squadra 25 60 cr:
700078036

*consultar demais
códigos.

CROMADO



PÉ TAVOLA 25

Material

Aço

Dimensões

Ø25 x 100; 120; 150;
180; 200 mm.

Código

Tavola 25 100 cr:
700038005

*consultar demais
códigos.

CROMADO



BRANCO



PÉ TAVOLA 60-1100

Material

Aço

Dimensões

Távola 60: 750 a 780
mm. Távola 1100: 1100
mm. Ø25 m.

Código

Távola 60 cr:
700038002

*consultar demais
códigos.

CROMADO



ESCOVADO



*EXCETO 1100



studiomartamente

***confira vídeos de montagem
em nosso canal:
[youtube.com/archipuxadoresoficial](https://www.youtube.com/archipuxadoresoficial)**

Archi Comércio de Puxadores Ltda.
Rua Friedrich Von Voith, 790/834 - Jaraguá
CEP 02995-000 - São Paulo - SP
+55 11 3941.8133
www.archipuxadores.com.br

baixe nosso app!

